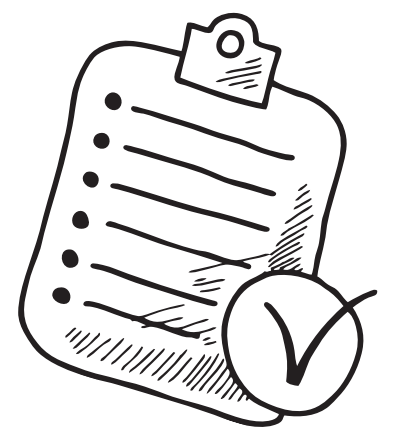
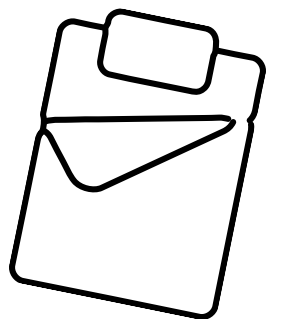




Packliste Wichtig!



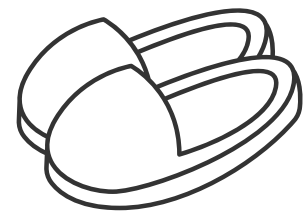
- 3-teiliges Bettwäscheset aus Spannbetttuch, Kissen- & Bettdeckenbezug (Schlaspäcke sind nicht erlaubt)



- Handtücher
- bequeme Klamotten



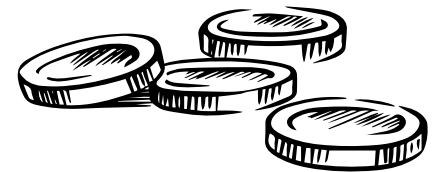
- Hausschuhe



- wetterfeste Kleidung und Schuhe

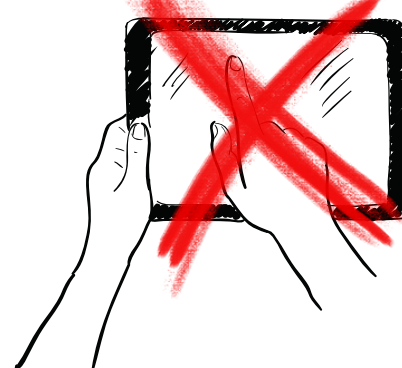
- evtl. eigene TT-Schläger und Bälle

- Kleingeld für die Getränkeautomaten (Mineralwasser: 1,00€ / 0,5l-Flasche, Softgetränke: 1,50€ / 0,5l-Flasche; bei den Mahlzeiten gibt es immer freie Getränke)



- Musikinstrumente und Liederbücher

- Tablets, Laptops, etc. können getrost zuhause bleiben!



Notizen
